

Электронная документация

АЛЮМИНИЕВЫЙ ПРОФИЛЬ

ARH-PLINTUS-F-2000 ANOD

ОПИСАНИЕ

- Встраиваемый профиль со скрытым фланцем для декоративной подсветки пола.
- Профиль изготовлен из анодированного алюминия и выполнен в серебристом цвете.
- Создание тонких линий света благодаря малой ширине и оптимальной высоте.

ПРИМЕНЕНИЕ

- Подсветка мебели, пазов, ниш и других элементов интерьера.
- Подходит для встраивания в паз.
- Для светодиодных лент шириной до 10 мм.



10 мм



Встраиваемый

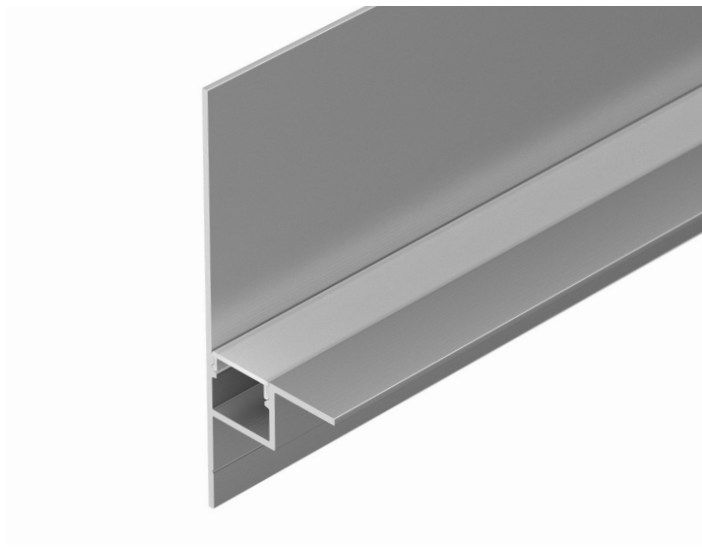
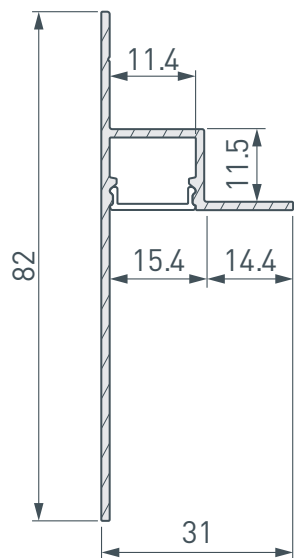


Серебристый

ПАРАМЕТРЫ

| | |
|--------------------------|--|
| Артикул | 030931 |
| Модель | ARH-PLINTUS-F-2000 ANOD |
| Цвет |  серебристый |
| Покрытие | анодированное |
| Форма (сечение) | со скрытым фланцем |
| Назначение | для плинтуса |
| Размеры профиля | 2000×31×82 мм |
| Ширина площадки для лент | 11.4 мм |

ЧЕРТЕЖ



РУКОВОДСТВО ПО МОНТАЖУ ПРОФИЛЯ

Необходимые компоненты



- 1** / Установите на стену две параллельные друг другу деревянные балки для крепления профиля Ⓘ. Просверлите отверстия в профиле Ⓘ для вывода кабеля питания светодиодной ленты и для крепления профиля (рисунок 1). Зафиксируйте в отверстии для кабеля питания светодиодной ленты проходную изоляционную втулку.

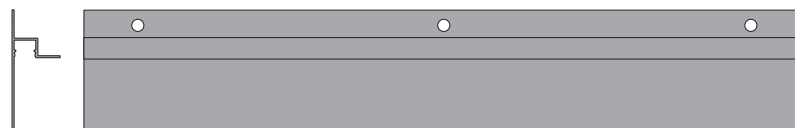
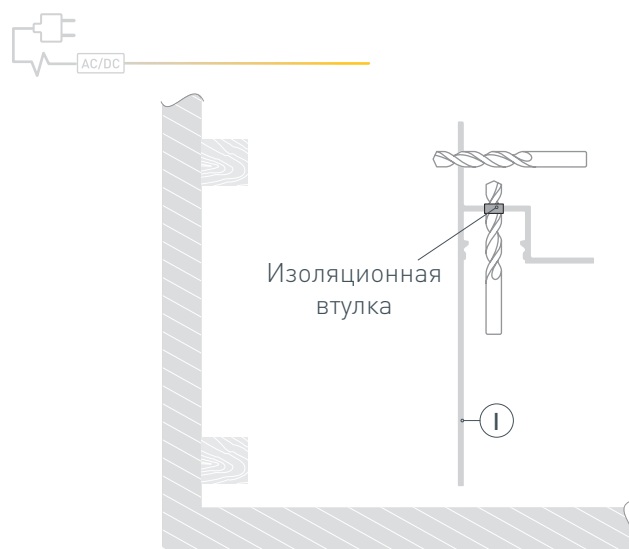
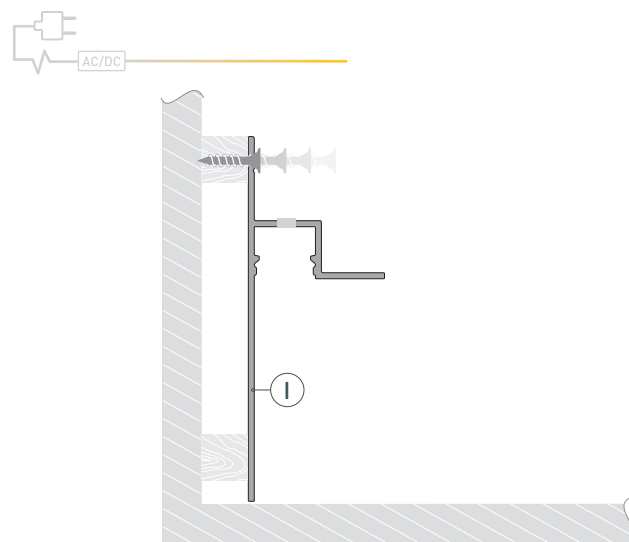
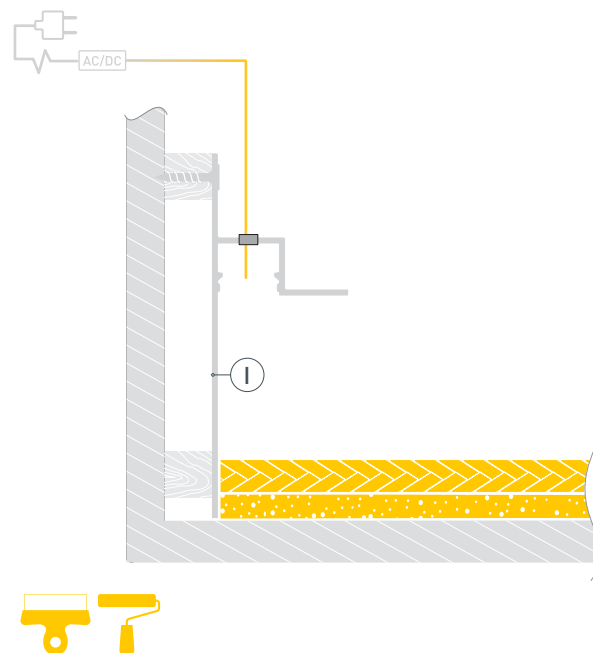


Рисунок 1. Профиль (вид спереди)

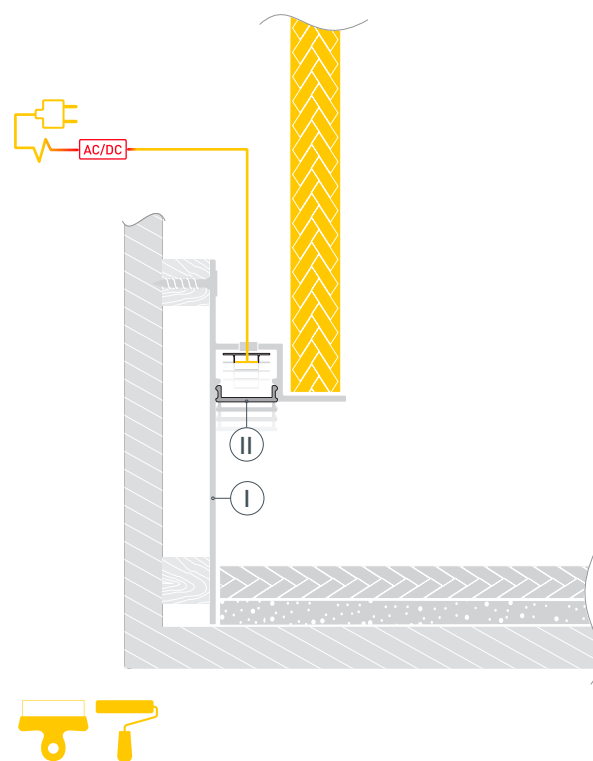
- 2** / Закрепите профиль Ⓘ на верхнюю деревянную балку.



- 3 / Нанесите на поверхность строительную смесь, а затем уложите плитку и нанесите финишный раствор. Выведите кабель от блока питания светодиодной ленты через изоляционную втулку в профиле ①.



- 4 / Установите на профиль ① стеновую декоративную панель либо облицовочный материал. Обезжирьте поверхность профиля ① перед установкой ленты. Установите светодиодную ленту ③ и подключите ее к кабелю питания, строго соблюдая полярность, обозначенную на плате светодиодной ленты. Максимально допустимая для подключения длина отрезка светодиодной ленты указана в инструкции к светодиодной ленте. Для обеспечения равномерного свечения ленты по всей длине рекомендуется подавать питание на светодиодную ленту с двух сторон. Установите на профиль ① экран ②.



СОПУТСТВУЮЩИЕ ТОВАРЫ И АКСЕССУАРЫ

Приобретаются отдельно

Экран



031114
ARH-PLINTUS-F-5M OPAL